

5.- Adjudicación.

a) Fecha: 30 de diciembre de 2008.

b) Contratista: Construcciones Villegas, S.L.

c) Nacionalidad: Española.

d) Importe de adjudicación: 382.439,13 €, más el correspondiente IVA del 16%, que supone un total de 443.629,39 €.

Murcia, 22 de enero de 2009.—El Secretario General, José Daniel Martín González.

Consejería de Cultura y Turismo

1070 Anuncio de la Dirección General de Bellas Artes y Bienes Culturales por el que se abre período de información pública del expediente de declaración de bien de interés cultural, con categoría de monumento, a favor del Monasterio de Santa Ana del Monte, en Jumilla (Murcia).

En cumplimiento de lo establecido en el artículo 16.1 de la Ley 4/2007, de 16 de marzo, de Patrimonio Cultural de la Comunidad Autónoma de la Región de Murcia, se ha acordado en consideración al estado en que se encuentran las actuaciones abrir período de información pública del expediente de declaración de bien de interés cultural, con categoría de monumento, a favor del monasterio de Santa Ana del Monte, en Jumilla (Murcia).

Lo que se hace público a fin de que cuantos estén interesados en este asunto, puedan examinar el citado expediente en el Servicio de Patrimonio Histórico de esta Dirección General de Bellas Artes y Bienes Culturales, sito en la Plaza Fontes, Palacio de Los Pacheco, 2.ª planta, de 9 a 14 horas, de lunes a viernes, y aduzcan cuanto estimen procedente en el plazo de veinte días hábiles desde el siguiente de la publicación del Anuncio en el "Boletín Oficial de la Región de Murcia", todo ello de acuerdo con lo establecido en el artículo 86.2 de la Ley 30/1992, de 26 de noviembre, de Régimen Jurídico de las Administraciones Públicas y del Procedimiento Administrativo Común.

Asimismo, en virtud de lo establecido en el artículo 17.a) de la Ley 4/2007, quedan afectados por la declaración que se pretende los bienes muebles que comprende y constituyen parte esencial de su historia que se relacionan en el Anexo I, que se desarrolla a continuación del presente Anuncio.

Y, también, en el expediente queda expuesto el plano del entorno afectado por la declaración que se pretende, según establece el artículo 17.c), en relación con el artículo 42 de la Ley 4/2007, cuya descripción figura en el Anexo II.

Murcia, 14 de enero de 2009.—El Director General de Bellas Artes y Bienes Culturales, Enrique Ujaldón Benítez.

Anexo I

Bienes muebles que comprende y constituyen parte esencial de su historia.

Título	Objeto	Autor	Época	Técnica	Materia	Medidas	N.º de ficha
Retablo mayor	Retablo-pintura-reliquia	Carreras, Juan	Principios S. XVII	Talla, ensamblaje, dorado, pintura y policromía	Madera dorada y policromada, óleo, cristal y metal	4,5m x2'77m	6966.00
Santa Ana	Escultura	Desconocido	S. XV c	Talla y policromía	Madera policromada y estofada	1,25m x0'50m x0'20m	6966.01
Vida de San Antonio y San Francisco	Pintura-cuadro	Claver, Miguel	Principios S. XVII	Óleo	Lienzo	1,31m x1'94m	6967
La Estigmación de San Francisco	Pintura-cuadro	Sariñena, Juan	Principios S. XVII	Óleo	Tabla	0,90m x0'70m	6966.02
Milagros de Santa Clara y San Buenaventura	Pintura-cuadro	Claver, Miguel	Principios S. XVII	Óleo	Lienzo	1,31m x1'94m	6968
San Juan Bautista	Pintura-cuadro	Sariñena, Juan	Principios S. XVII	Óleo	Tabla	0,90m x0'48m	6966.03
Salvador	Pintura-cuadro	Desconocido	Segunda mitad S. XVI	Óleo	Lienzo	0,48m x0'37m	6969
San Jerónimo	Pintura-cuadro	Sariñena, Juan	Principios S. XVII	Óleo	Tabla	0,90m x0'48m	6966.04
La Virgen de Gracia	Pintura-cuadro	Desconocido	Segunda mitad S. XVII	Óleo	Lienzo	0,48m x0'37m	6970
San Juan evangelista	Pintura-cuadro	Sariñena, Juan	Principios S. XVII	Óleo	Tabla	0,90m x0'48m	6966.05
Retablo-relicario	Retablo-relicario	Carreras, Juan	Principios S. XVII	Talla, ensamblaje, dorado, pintura y policromía	Madera dorada y policromada, óleo, cristal y metal	3m x2,16m	6971.00
San Buenaventura	Pintura-cuadro	Sariñena, Juan	Principios S. XVII	Óleo	Tabla	0,90m x0'48m	6966.06
San Diego de Alcalá	Pintura-cuadro	Claver, Miguel	Principios S. XVII	Óleo	Tabla	0,33m x0'43m	6971.01
San Pascual Bailón	Pintura-cuadro	Desconocido	Finales S. XVIII	Óleo	Lienzo	1,41m x0'79m	6972
La presentación de la Virgen en el Templo	Pintura-cuadro	Sariñena, Juan	Principios S. XVII	Óleo	Tabla	0,48m x0'48m	6966.07

Título	Objeto	Autor	Época	Técnica	Materia	Medidas	N.º de ficha
San Lois de Toulouse	Pintura-cuadro	Claver, Miguel	Principios S. XVII	Óleo	Tabla	0,33m x0'43m	6971.02
Fray Juan Mancebon	Pintura-cuadro	Desconocido	Mediados S. XVII	Óleo	Lienzo	0,96m x1'71m	6973
San Luis, rey de Francia	Pintura-cuadro	Claver, Miguel	Principios S. XVII	Óleo	Tabla	0,33m x0'43m	6971.03
Azulejos	Azulejos	Fábrica de Manises	S. XVII	Azulejo	Arcina, pintura y vidrio	1,24m x1'45m	6974
El nacimiento de la Virgen	Pintura-cuadro	Sariñena, Juan	Principios S. XVII	Óleo	Tabla	0,48m x0'48m	6966.09
Relicario de San Marcial	Relicario	Desconocido	Principios S. XVII	Talla y filigrana	Madera dorada, metal, cristal y papel	0,23m x0'15m	6971.04
Azulejos	Azulejos	Fábrica de Manises	S. XVII	Azulejo	Arcina, pintura y vidrio	1,31m x1'88m	6975
Pulsera	Pulsera	Carreras, Juan	Principios S. XVII	Talla y ensamblaje	Madera dorada y policromada	1,90m x0'23m	6966.10
Relicario de San Marcelo	Relicario	Desconocido	Principios S. XVII	Talla y filigrana	Madera dorada	0,19m x0'14m	6971.05
Título	Objeto	Autor	Época	Técnica	Materia	Medidas	N.º de ficha
Azulejos	Azulejos	Fábrica de Manises	S. XVII	Azulejo	Arcina, pintura y vidrio	1,31m x1'76m	6976
Pulsera	Pulsera	Carreras, Juan	Principios S. XVII	Talla y ensamblaje	Madera dorada y policromada	1,90m x0'23m	6966.11
Relicario de San Fortunato	Relicario	Desconocido	Principios S. XVII	Talla y filigrana	Madera dorada, metal, cristal y papel	0,23m x0'15m	6971.06
Inscripción	Inscripción	Desconocido	S. XVIII	Óleo	Tabla	0,39m x0'68m	6977
Relicario de San Placido	Relicario	Desconocido	Principios S. XVII	Talla y forja	Madera dorada, metal plateado, cristal y papel	0,16m	6966.12
Relicario del Monte Tabor	Relicario	Desconocido	Principios S. XVII	Talla y filigrana	Madera dorada, metal, cristal y papel	0,19m x0'14m	6971.07
Retablo-relicario	Retablo-relicario	Carreras, Juan	Principios S. XVII	Talla, ensamblaje, dorado, pintura y policromía	Madera dorada y policromada, óleo, cristal y metal	3m x2,16m	6978.00
Relicario de San Rustico	Relicario	Desconocido	Principios S. XVII	Talla y forja	Madera dorada, metal, cristal y papel	0,17m x0'13m	6966.13
Relicario del Monte Calvario	Relicario	Desconocido	Principios S. XVII	Talla y filigrana	Madera dorada, metal, cristal y papel	0,23m x0'15m	6971.08
Relicario de San Bernardino	Relicario	Desconocido	Principios S. XVII	Talla y filigrana	Madera dorada, metal, cristal y papel	0,23m x0'15m	6978.01
Relicario de San Patricio	Relicario	Desconocido	Principios S. XVII	Talla y forja	Madera dorada, metal, cristal y papel	0,16m	6966.14
Relicario de Hebrón	Relicario	Desconocido	Principios S. XVII	Talla y filigrana	Madera dorada, metal, cristal y papel	0,19m x0'14m	6971.09
Relicario de San Marcial	Relicario	Desconocido	Principios S. XVII	Talla y filigrana	Madera dorada, metal, cristal y papel	0,19m x0'14m	6978.02
San Fray Matías Gómez	Pintura-cuadro	Desconocido	S. XVII	Óleo	Lienzo	0,96m x1'71m	6980
Relicario de San Modesto	Relicario	Desconocido	Principios S. XVII	Talla y forja	Madera dorada, metal, cristal y papel	0,17m x0'13m	6966.15
Relicario de San Rústico	Relicario	Desconocido	Principios S. XVII	Talla y filigrana	Madera dorada, metal, cristal y papel	0,36m x0'18m	6971.10
Relicario de Santa ¿Ciriaca?	Relicario	Desconocido	Principios S. XVII	Talla y filigrana	Madera dorada, metal, cristal y papel	0,23m x0'15m	6978.03
Brazo de lámpara	Abrazadera	Desconocido	S. XVIII	Forja	Hierro	0,70m x1m	6981
Relicario de San Marcelo	Relicario	Desconocido	Principios S. XVII	Talla y forja	Madera dorada, metal, cristal y papel	0,16m	6966.16
Relicario de Santa Ciriaca	Relicario	Desconocido	Principios S. XVII	Talla y filigrana	Madera dorada, metal, cristal y papel	0,23m x0'15m	6971.11
Relicario de la Flagelación	Relicario	Desconocido	Principios S. XVII	Talla y filigrana	Madera dorada, metal, cristal y papel	0,19m x0'14m	6978.04
Puerta	Puerta	Desconocido	S. XVII	Talla y ensamblaje	Madera	2,05m x0'94m	6982
Relicario de San Antero	Relicario	Desconocido	Principios S. XVII	Talla y forja	Madera dorada, metal, cristal y papel	0,16m	6966.17
Relicario de San Martín	Relicario	Desconocido	Principios S. XVII	Talla y filigrana	Madera dorada, metal, cristal y papel	0,36m x0'18m	6971.12
Relicario de Mártires	Relicario	Desconocido	Principios S. XVII	Talla y filigrana	Madera dorada, metal, cristal y papel	0,23m x0'15m	6978.05
Crucificado	Escultura	Desconocido	S. XVII	Talla	¿Madera policromada?	2,30m x2m	6983
Relicario de San Castor	Relicario	Desconocido	Principios S. XVII	Talla y forja	Madera dorada, metal, cristal y papel	0,13m x0'17m	6966.18
Relicario de San Fortunato	Relicario	Desconocido	Principios S. XVII	Talla y filigrana	Madera dorada, metal, cristal y papel	0,23m x0'15m	6971.13
Relicario de Getsemaní	Relicario	Desconocido	Principios S. XVII	Talla y filigrana	Madera dorada, metal, cristal y papel	0,19m x0'15m	6978.06
Reja	Reja	Desconocido	S. XIX-XX	Forja	Hierro	2,96m x4'22m	6984
Relicario de San Hipólito	Relicario	Desconocido	Principios S. XVII	Talla y forja	Madera dorada, metal, cristal y papel	0,19m x0'16m	6966.19

Título	Objeto	Autor	Época	Técnica	Materia	Medidas	N.º de ficha
Relicario de Santa Ciriaca	Relicario	Desconocido	Principios S. XVII	Talla y filigrana	Madera dorada, metal, cristal y papel	0,19m x0'14m	6971.14
Relicario de Santo	Relicario	Desconocido	Principios S. XVII	Talla y filigrana	Madera dorada, metal, cristal y papel	0,36m x0'18m	6978.07
Virgen del Populo	Pintura y marco	Claver, Miguel	S. XVII-XVIII	Azulejos, óleo, talla y ensamblaje	Arcilla, pintura, vidrio, lienzo y madera dorada	3,82m x3'24m	6985.00
Relicario de San Timoteo	Relicario	Desconocido	Principios S. XVII	Talla y forja	Madera dorada, metal, cristal y papel	0,17m x0'13m	6966.20
Marco	Marco	Desconocido	S. XVIII	Talla y ensamblaje	Madera dorada	2,83m x1'72m	6985.01
Relicario de San Fortunato	Relicario	Desconocido	Principios S. XVII	Talla y filigrana	Madera dorada, metal, cristal y papel	0,23m x0'15m	6971.15
Relicario de Santa Fortunata	Relicario	Desconocido	Principios S. XVII	Talla y filigrana	Madera dorada, metal, cristal y papel	0,23m x0'15m	6978.08
Relicario de San Ciriaco	Relicario	Desconocido	Principios S. XVII	Talla y forja	Madera dorada, metal, cristal y papel	0,19m x0'16m	6966.21

Título	Objeto	Autor	Época	Técnica	Materia	Medidas	N.º de ficha
Retablo de azulejos	Azulejos	Desconocido	S. XVIII	Azulejo	Arcilla, pintura y vidrio	3,82m x3'24m	6985.02
Relicario de la casa de San José	Relicario	Desconocido	Principios S. XVII	Talla y filigrana	Madera dorada, metal, cristal y papel	0,19m x0'14m	6971.16
Relicario de San Rústico	Relicario	Desconocido	Principios S. XVII	Talla y filigrana	Madera dorada, metal, cristal y papel	0,36m x0'18m	6978.09
Relicario de Santa Felicidad	Relicario	Desconocido	Principios S. XVII	Talla y filigrana	Madera dorada, metal, cristal y papel	0,17m x0'13m	6966.22
Virgen del Populo	Pintura-cuadro	Claver, Miguel	Primera mitad S. XVII	Óleo	Lienzo	1,50m x1m	6985.03
Relicario del Monte de los Olivos	Relicario	Desconocido	Principios S. XVII	Talla y filigrana	Madera dorada, metal, cristal y papel	0,23m x0'15m	6971.17
Relicario de San Marcial	Relicario	Desconocido	Principios S. XVII	Talla y filigrana	Madera dorada, metal, cristal y papel	0,23m x0'15m	6978.10
Relicario de Santa Daría	Relicario	Desconocido	Principios S. XVII	Talla y filigrana	Madera dorada, metal, cristal y papel	0,19m x0'16m	6966.23
Relicario del Sepulcro de la Virgen	Relicario	Desconocido	Principios S. XVII	Talla y filigrana	Madera dorada, metal, cristal y papel	0,19m x0'14m	6971.18
Retablo de San Secundino	Relicario	Desconocido	Principios S. XVII	Talla y filigrana	Madera dorada, metal, cristal y papel	0,19m x0'14m	6978.11
Relicario de San Cornelio	Relicario	Desconocido	Principios S. XVII	Talla y filigrana	Madera dorada, metal, cristal y papel	0,17m x0'13m	6966.24
Relicario de San Martín	Relicario	Desconocido	Principios S. XVII	Talla y filigrana	Madera dorada, metal, cristal y papel	0,36m x0'18m	6971.19
Relicario de Santa Valentina	Relicario	Desconocido	Principios S. XVII	Talla y filigrana	Madera dorada, metal, cristal y papel	0,23m x0'15m	6978.12
Relicario de Santo Tomás	Relicario	Desconocido	Principios S. XVII	Talla y filigrana	Madera dorada, metal, cristal y papel	0,19m x0'16m	6966.25
Relicario de San Rústico	Relicario	Desconocido	Principios S. XVII	Talla y filigrana	Madera dorada, metal, cristal y papel	0,23m x0'14m	6971.20
Relicario de la Flagelación	Relicario	Desconocido	Principios S. XVII	Talla y filigrana	Madera dorada, metal, cristal y papel	0,19m x0'14m	6978.13
Relicario del Papa San Alejandro I	Relicario	Desconocido	Principios S. XVII	Talla y filigrana	Madera dorada, metal, cristal y papel	0,17m x0'13m	6966.26
Relicario de San Patricio	Relicario	Desconocido	Principios S. XVII	Talla y filigrana	Madera dorada, metal, cristal y papel	0,36m x0'18m	6971.21
Relicario del Calvario	Relicario	Desconocido	Principios S. XVII	Talla y filigrana	Madera dorada, metal, cristal y papel	0,23m x0'15m	6978.14
Relicario del Huerto de Getsemaní	Relicario	Desconocido	Principios S. XVII	Talla y filigrana	Madera dorada, metal, cristal y papel	0,19m x0'16m	6966.27
Relicario	Relicario	Estangueta, Juan Bautista	Principios S. XVII	Talla y ensamblaje	Madera dorada	0,78m x0'80m	6971.22
Relicario de Santo Betfage	Relicario	Desconocido	Principios S. XVII	Talla y filigrana	Madera dorada, metal, cristal y papel	0,19m x0'14m	6978.15
Relicario del Santo Sepulcro	Relicario	Desconocido	Principios S. XVII	Talla y filigrana	Madera dorada, metal, cristal y papel	0,17m x0'13m	6966.28
Relicario	Relicario	Estangueta, Juan Bautista	Principios S. XVII	Talla y ensamblaje	Madera dorada	0,60m x0'68m	6971.23
Relicario de San Rústico	Relicario	Desconocido	Principios S. XVII	Talla y filigrana	Madera dorada, metal, cristal y papel	0,36m x0'18m	6978.16
Relicario de la casa de Nazaret	Relicario	Desconocido	Principios S. XVII	Talla y filigrana	Madera dorada, metal, cristal y papel	0,19m x0'16m	6966.29
Relicario de los Santos Inocentes	Relicario	Desconocido	Principios S. XVII	Talla y filigrana	Madera dorada, metal, cristal y papel	0,16m	6971.24
Relicario de San Marcial	Relicario	Desconocido	Principios S. XVII	Talla y filigrana	Madera dorada, metal, cristal y papel	0,23m x0'15m	6978.17
Relicario de la Visitación	Relicario	Desconocido	Principios S. XVII	Talla y filigrana	Madera dorada, metal, cristal y papel	0,17m x0'13m	6966.30

Título	Objeto	Autor	Época	Técnica	Materia	Medidas	N.º de ficha
Relicario de San Fortunato	Relicario	Desconocido	Principios S. XVII	Talla y filigrana	Madera dorada, metal, cristal y papel	0,14m x0'19m	6971.25
Reliquia de San Anatolio de Salins	Relicario	Desconocido	Principios S. XVII	Talla y filigrana	Madera dorada, metal, cristal y papel	0,36m x0'18m	6978.18
Relicario del Cenáculo	Relicario	Desconocido	Principios S. XVII	Talla y filigrana	Madera dorada, metal, cristal y papel	0,19m x0'16m	6966.31
Relicario	Relicario	Desconocido	Principios S. XVII	Talla y filigrana	Madera dorada, metal, cristal y papel	0,23m x0'15m	6971.26
Relicario central	Relicario	Estangueta, Juan Bautista	Principios S. XVII	Talla y ensamblaje	Madera dorada	0,78m x0'80m	6978.19
Relicario del Santo Pesebre	Relicario	Desconocido	Principios S. XVII	Talla y filigrana	Madera dorada, metal, cristal y papel	0,17m x0'13m	6966.32
Relicario de Santa Ciriaca	Relicario	Desconocido	Principios S. XVII	Talla y filigrana	Madera dorada, metal, cristal y papel	0,14m x0'19m	6971.27
Relicario central	Relicario	Estangueta, Juan Bautista	Principios S. XVII	Talla y ensamblaje	Madera dorada	0,60m x0'68m	6978.20
Retablo del sepulcro de Lázaro	Relicario	Desconocido	Principios S. XVII	Talla y filigrana	Madera dorada, metal, cristal y papel	0,17m x0'13m	6966.33
Título	Objeto	Autor	Época	Técnica	Materia	Medidas	N.º de ficha
Relicario de San Hilario	Relicario	Desconocido	Principios S. XVII	Talla y filigrana	Madera dorada, metal, cristal y papel	0,16m	6971.28
Retablo de San Lucio	Relicario	Desconocido	Principios S. XVII	Talla y filigrana	Madera dorada, metal, cristal y papel	0,16m	6978.21
Pila de agua bendita	Pila de agua bendita	Desconocido	S. XVIII	Labra	Mármol	0,28m	7000
Relicario de la gruta de Belén	Relicario	Desconocido	Principios S. XVII	Talla y filigrana	Madera dorada, metal, cristal y papel	0,17m x0'13m	6966.34
Pulsera	Aletón	Carreras, Juan	Principios S. XVII	Talla y ensamblaje	Madera dorada y policromada	1,38m x0'21m	6971.29
Relicario de San Victor	Relicario	Desconocido	Principios S. XVII	Talla y filigrana	Madera dorada, metal, cristal y papel	0,14m x0'19m	6978.22
La Sagrada Familia	Pintura-cuadro	Suárez, Lorenzo	S. XVII	Óleo	Lienzo	1,07m x0'84m	7001
Relicario de San Maximiliano	Relicario	Desconocido	Principios S. XVII	Talla y filigrana	Madera dorada, metal, cristal y papel	0,19m x0'16m	6966.35
Pulsera	Aletón	Carreras, Juan	Principios S. XVII	Talla y ensamblaje	Madera dorada y policromada	1,38m x0'21m	6971.30
Relicario de Sócrates	Relicario	Desconocido	Principios S. XVII	Talla y filigrana	Madera dorada, metal, cristal y papel	0,23m x0'15m	6978.23
Relicario de San Constancio	Relicario	Desconocido	Principios S. XVII	Talla y filigrana	Madera dorada, metal, cristal y papel	0,17m x0'13m	6966.36
Relicario de San Marcial	Relicario	Desconocido	Principios S. XVII	Talla y filigrana	Madera dorada, metal, cristal y papel	0,14m x0'19m	6978.24
La Anunciación	Pintura-cuadro	Suárez, Lorenzo	S. XVII	Óleo	Lienzo	1,10m x0'88m	7003
Confesionario	Confesionario	Desconocido	S. XVIII	Ensamblaje	Madera	1,17m x0'75m	7003Bis
Relicario de San Bernardino	Relicario	Desconocido	Principios S. XVII	Talla	Madera dorada, metal, cristal y papel	0,19m x0'16m	6966.37
Retablo de San Juan	Relicario	Desconocido	Principios S. XVII	Talla y filigrana	Madera dorada, metal, cristal y papel	0,16m	6978.25
Confesionario	Confesionario	Desconocido	Principios S. XVIII. 1718	Ensamblaje	Madera	1,17m x0'75m	7004Bis
Relicario de San Carlos Borromeo	Relicario	Desconocido	Principios S. XVII	Talla y filigrana	Madera dorada, metal, cristal y papel	0,17m x0'13m	6966.38
Pulsera	Aletón	Carreras, Juan	Principios S. XVII	Talla y ensamblaje	Madera dorada y policromada	0,38m x0'21m	6978.26
San Joaquín, Santa Ana y la Virgen niña	Pintura-cuadro	Suárez, Lorenzo	S. XVII	Óleo	Lienzo	1,08m x0'84m	7005
Relicario de San Luis	Relicario	Desconocido	Principios S. XVII	Talla y filigrana	Madera dorada, metal, cristal y papel	0,19m x0'16m	6966.39
Pulsera	Aletón	Carreras, Juan	Principios S. XVII	Talla y ensamblaje	Madera dorada y policromada	0,38m x0'21m	6978.27
Santa Margarita de Antioquía	Escultura	Desconocido	S. XVI	Talla	Madera policromada y dorada	1,06m x0'55m x0'29m	7006
Relicario de San Candido	Relicario	Desconocido	Principios S. XVII	Talla y filigrana	Madera dorada, metal, cristal y papel	0,17m x0'13m	6966.40
Santa Margarita de Cortona	Pintura-cuadro	Claver, Miguel	Principios S. XVII	Óleo	Tabla	0,33m x0'43m	6978.28
San Antón	Escultura	Desconocido	S. XV XVI c	Talla	Madera policromada y dorada	1,11m x0'44m x0'30m	7007
Relicario de San Antero	Relicario	Desconocido	Principios S. XVII	Talla y filigrana	Madera dorada, metal, cristal y papel	0,19m x0'16m	6966.41
Santa Clara	Pintura-cuadro	Claver, Miguel	Principios S. XVII	Óleo	Tabla	0,33m x0'43m	6978.29
Retablo del Cristo de la Sangre	Retablo	Desconocido	S. XVII-XVIII	Talla, ensamblaje y óleo	Madera dorada y policromada y lienzo	2,95m x2'07m x0'45m	7008.00
Relicario de San Lucio	Relicario	Desconocido	Principios S. XVII	Talla y filigrana	Madera dorada, metal, cristal y papel	0,17m x0'13m	6966.42

Título	Objeto	Autor	Época	Técnica	Materia	Medidas	N.º de ficha
Santa Isabel de Hungría	Pintura-cuadro	Claver, Miguel	Principios S. XVII	Óleo	Tabla	0,33m x0'43m	6978.30
Relicario de la casa de Santa Ana	Relicario	Desconocido	S. XVII 1613	Talla y filigrana	Madera dorada, metal, cristal y papel	0,19m x0'16m	6966.43
Cristo de la Sangre	Escultura	Desconocido	S. XVII	Talla	Madera policromada	1,80m x1'67m x0'25m	7008.01
Cristo atado a la columna	Escultura	Salzillo, Francisco	Primera mitad S. XVIII. 1755-1756	Talla	Madera policromada	1,63m x0'80m x0'47m	7009
San Juan	Pintura-cuadro	Desconocido	S. XVII	Óleo	Lienzo	1,89m x0'69m	7008.02
Beato Andrés Hibernón	Escultura	López, Roque	Finales S. XVIII	Talla	Madera policromada	1,383m x0'61m x0'47m	7010
Relicario de Santa Ana	Relicario	Desconocido	Principios S. XVII	Talla y filigrana	Madera dorada, metal, cristal y papel	0,19m x0'16m	6966.44
La Dolorosa	Pintura-cuadro	Desconocido	S. XVII	Óleo	Lienzo	1,89m x0'69m	7008.03
Reja	Reja	Desconocido	S. XIX	Forja	Hierro	1m x0,81m	7008.04
Ecce Homo	Pintura-cuadro	Desconocido	S. XVII	Óleo	Lienzo	?	7015
Retablo de la Inmaculada	Retablo	Desconocido	Finales S. XVIII	Talla y ensamblaje	Madera dorada y policromada	2,75m x3'10m	7016.00
Título	Objeto	Autor	Época	Técnica	Materia	Medidas	N.º de ficha
Mesa de altar	Mesa	Desconocido	Segunda mitad S. XVIII	Ensamblaje	Madera dorada y policromada	1,06m x1'91m x0'66m	7016.01
La Ascensión	Pintura-cuadro	Desconocido	S. XVII c	Óleo	Lienzo	1,15m x0'94m	7017
Tablero	Tablero	Desconocido	Finales S. XVIII. 1775	Talla y ensamblaje	Madera dorada y policromada	2,75m x1'63m	7016.02
Reja	Reja	Desconocido	S. XVIII. 1750	Forja	Hierro	0,83m x2'23m	7018
Tablero	Tablero	Desconocido	Finales S. XVIII. 1775	Talla y ensamblaje	Madera dorada y policromada	2,70m x0'80m	7016.03
Tablero	Tablero	Desconocido	Finales S. XVIII. 1775	Talla y ensamblaje	Madera dorada y policromada	2,70m x0'80m	7016.04
Pila de aguamanil	Pila	Desconocido	S. XVII	Labra	Mármol rojo	0,75m x0'79m	7020
Inmaculada	Escultura	Esteve, Francisco	Mediados S. XVIII	Talla	Madera dorada y estofada	1,12m x0'60m x0'40m	7016.05
Atril	Atril	Desconocido	S. XVIII	Talla y ensamblaje	Madera	1,49m x0'65m	7021
Antifonario	Antifonario	Desconocido	S. XVIII	Impresión	Pergamino	0,48m x0'31m	7022
Azulejos	Azulejos	Desconocido	S. XVIII	Azulejos	Cerámica vidriada y pintura	1m x 1,45m	7023
San Juanito	Escultura	Taller de Olot	S. XIX-XX	Talla	Madera policromada	0,52m x0'15m x0'15m	7024
Niño Jesús de Pasión	Escultura	Taller de Olot	S. XIX-XX	Talla	Madera policromada	0,49m x0'17m x0'17m	7025
Pila de agua bendita	Pila de agua bendita	Desconocido	S. XVII	Labra	Mármol	0,25m Diámetro	7026
Balaustrada	Balaustrada	Desconocido	S. XVII	Ensamblaje y torneado	Madera	1m x 4,77m	7026Bis
Vía Crucis	Azulejo	Desconocido	S. XVIII	Azulejo	Cerámica vidriada y pintura	0,50m x0'40m	7027
Vía Crucis	Azulejo	Desconocido	S. XVIII	Azulejo	Cerámica vidriada y pintura	0,50m x0'40m	7028
Los siete dolores de la Virgen	Azulejo	Desconocido	S. XVIII	Azulejos	Cerámica vidriada y pintura	0,63m x0'57m	7029
Los siete dolores de la Virgen	Azulejo	Desconocido	S. XVIII	Azulejo	Cerámica vidriada y pintura	0,62m x0'57m	7030
Los siete dolores de la Virgen	Azulejo	Desconocido	S. XVIII	Azulejo	Cerámica vidriada y pintura	0,62m x0'57m	7031
Los siete dolores de la Virgen	Azulejo	Desconocido	S. XVIII	Azulejo	Cerámica vidriada y pintura	0,62m x0'57m	7032
Los siete dolores de la Virgen	Azulejo	Desconocido	S. XVIII	Azulejo	Cerámica vidriada y pintura	0,62m x0'57m	7033
Los siete dolores de la Virgen	Azulejo	Desconocido	S. XVIII	Azulejo	Cerámica vidriada y pintura	0,62m x0'57m	7034
Los siete dolores de la Virgen	Azulejo	Desconocido	S. XVIII	Azulejo	Cerámica vidriada y pintura	0,62m x0'57m	7035
Vía Crucis	Azulejo	Desconocido	S. XVIII	Azulejo	Cerámica vidriada y pintura	0,50m x0'40m	7036
Vía Crucis	Azulejo	Desconocido	S. XVIII	Azulejo	Cerámica vidriada y pintura	0,50m x0'40m	7037
Vía Crucis	Azulejo	Desconocido	S. XVIII	Azulejo	Cerámica vidriada y pintura	0,50m x0'40m	7038
San José	Azulejo	Dasi Ortega, Francisco	S. XIX. 1891	Azulejo	Cerámica vidriada y pintura	0,60m x0'40m	7039
La Anunciación	Azulejo	Dasi Ortega, Francisco	S. XIX. 1891	Azulejo	Cerámica vidriada y pintura	0,60m x0'40m	7040
Santa Ana, la Virgen y el Niño	Azulejo	Dasi Ortega, Francisco	S. XIX. 1891	Azulejo	Cerámica vidriada y pintura	0,80m x0'60m	7041

Título	Objeto	Autor	Época	Técnica	Materia	Medidas	N.º de ficha
Campana	Campana	Desconocido	S. XIX-XX. 1891-1902	Fundición	Bronce	0,65m x0'50m Diámetro	7044
Campana	Campana	Desconocido	S. XIX-XX. 1891-1902	Fundición	Bronce	0,65m x0'50m Diámetro	7045
Santa Ana, la Virgen y el Niño	Escultura	Desconocido	S. XVII	Labra	Piedra	0,70m x0'30m	7046
Brocal	Brocal de pozo	De la lastra, Lucas	S. XVIII. 1702	Labra	Piedra	0,96m x0'96m	7047
San Miguel	Pintura y marco	Martínez, Pedro	S. XVII-XVIII. 1659-1781	Óleo, talla y ensamblaje	Lienzo y madera dorada	1,60m x1'30m	7048.00
San Miguel	Pintura-cuadro	Desconocido	S. XVII. 1659	Óleo	Lienzo	1,26m x0'74m	7048.01
San Vicente Ferrer	Azulejo	Dassi Ortega, Francisco	Finales S. XIX. 1891	Azulejo	Cerámica vidriada y pintura	0,59m x0'40m	7049
Marco	Marco	Martínez, Pedro	S. XVIII. 1751	Talla y ensamblaje	Madera dorada	1,60m x1'30m	7048.02
San Pedro	Azulejo	Dassi Ortega, Francisco	Finales S. XIX. 1891	Azulejo	Cerámica vidriada y pintura	0,59m x0'40m	7050
Santa Clara	Azulejo	Dassi Ortega, Francisco	Finales S. XIX. 1891	Azulejo	Cerámica vidriada y pintura	0,54m x0'40m	7051
Reloj	Reloj	Desconocido	S. XVIII. 1701	Talla y ensamblaje	Madera y metal	2,31m x0'54m	7052
Título	Objeto	Autor	Época	Técnica	Materia	Medidas	N.º de ficha
San Francisco meditando sobre la muerte	Pintura-cuadro	Ruiz, J	S. XIX. 1883	Óleo	Lienzo	1,15m x1'24m	7053
La Inmaculada	Pintura-cuadro	Desconocido	S. XIX	Óleo	Lienzo	0,82m x0'61m	7054
Los ángeles sirviendo a Cristo después del ayuno	Pintura-cuadro	Román, Bartolomé	S. XVII. 1658	Óleo	Lienzo	1,59m x3'50m	7055
Beato Andrés Ibernón	Azulejo	Desconocido	S. XIX. 1859	Azulejo	Cerámica vidriada y pintura	0,80m x0'60m	7056
San Pedro de Alcántara	Azulejo	Desconocido	S. XIX	Azulejo	Cerámica vidriada y pintura	0,80m x0'60m	7057
Santo Domingo de Guzmán	Azulejo	Desconocido	S. XIX	Azulejo	Cerámica vidriada y pintura	0,83m x0'62m	7058
San Francisco de Asís	Azulejo	Desconocido	S. XVIII	Azulejo	Cerámica vidriada y pintura	0,83m x0'62m	7059
San Buenaventura	Azulejo	Desconocido	S. XVIII	Azulejo	Cerámica vidriada y pintura	0,83m x0'62m	7060
San Pascual Baylón	Azulejo	Desconocido	S. XVIII	Azulejo	Cerámica vidriada y pintura	0,83m x0'62m	7061
Panel conmemorativo y doctrinal	Azulejo	Desconocido	S. XVIII	Azulejo	Cerámica vidriada y pintura	0,62m x0'81m	7062
El Cristo de la Última Cena	Pintura-cuadro	Folch de Cardona, Francisco	S. XVIII. 1785	Óleo	Lienzo	0,64m x0'43m	7063
La Inmaculada	Escultura	De Mena, Alonso	S. XVII	Talla	Madera policromada y estofada	0,63m x0'24m x0'13m	7064
La estigmatización de San Francisco	Pintura-cuadro	Desconocido	S. XVII	Óleo	Lienzo	1,11m x0'83m	7065
Ecce Homo	Pintura-cuadro	Bernos, Fray Antonio	S. XVII	Óleo	Lienzo	1,40m x1'06m	7066
Santa Ana enseñando a la Virgen niña	Pintura y marco	Desconocido	S. XVII	Óleo y talla	Lienzo y madera	1,16m x0'90m	7067.00
Santa Ana enseñando a la Virgen niña	Pintura-cuadro	Desconocido	S. XVII	Óleo	Lienzo	0,90m x0'68m	7067.01
Reloj	Reloj	Desconocido	S. XVIII	Ensamblaje, fundición y cincelado	Madera y metal	0,98m x0'79m	7068
Marco	Marco	Desconocido	S. XVII	Talla y ensamblaje	Madera	1,16m x0'90m	7067.02
La oración en el huerto	Pintura-cuadro	Bernos, Fray Antonio	S. XVII. 1614	Óleo	Lienzo	1,40m x1'12m	7069
La exaltación de la Inmaculada por el Padre Eterno	Pintura-cuadro	Espinosa, Jerónimo Jacinto?	S. XVII	Óleo	Lienzo	1,42m x0'96m	7070
Ecce Homo	Pintura-cuadro	Desconocido	S. XVIII	Óleo	Lienzo	0,80m x0'52m	7071
Cáliz	Cáliz	Desconocido	S. XIX	Cincelado y martilleado	Plata	0,26m x0'15m Diámetro al pie	7076
Cáliz	Cáliz	Desconocido	S. XIX. 1805	Repujado	Plata	0,29m x0'16m Diámetro al pie	7077
Cáliz	Cáliz	Desconocido	S. XVIII. 1740	Cincelado	Metal plateado	0,23m x0'13m Diámetro al pie	7080
Cáliz	Cáliz	Desconocido	Finales S. XVIII	Cincelado y martilleado	Plata	0,23m x0'14m Diámetro al pie	7081
Vinajeras	Vinajeras	Carbajal, A	S. XIX	Cincelado, moldeado y fundición	Plata	0,15m x0'20m	7084.00
Vinajera	Vinajera	Carbajal, A	S. XIX	Cincelado, moldeado y fundición	Plata	13cm x7cm	7084.01
Vinajera	Vinajera	Carbajal, A	S. XIX	Cincelado, moldeado y fundición	Plata	13cm x7cm	7084.02

Título	Objeto	Autor	Época	Técnica	Materia	Medidas	N.º de ficha
El Crucificado de don Juan de Austria	Escultura	Desconocido	S. XVI	Talla	Marfil? Pintado	0,46m x0'30m	7086
Bandeja de vinajeras	Bandeja	Carbajal, A	S. XIX	Cincelado y fundición	Plata	0,21m x0'13m	7084.03
San Pascual Bailón adorando la Eucaristía	Pintura-cuadro	Desconocido	S. XVIII	Óleo	Lienzo	1,19m x0'86m	7088
El Niño portero	Imagen de vestir	Desconocido	S. XIX	Talla-devanaderas	Madera policromada	0,53m Altura	7089
Cristo con la cruz a cuestas ayudado por el Cirineo	Azulejo	Desconocido	S. XVIII	Azulejo	Cerámica vidriada y pintura	0,50m x0'38m	7099
San Pascual	Azulejo	Desconocido	S. XIX. 1858	Azulejo	Cerámica vidriada y pintura	0,59m x0'50m	7100
El Calvario	Azulejo	Desconocido	S. XVIII-XIX	Azulejo	Cerámica vidriada y pintura	0,53m x0'29m	7101
Cristo clavado en la cruz	Azulejo	Desconocido	S. XVIII.1788	Azulejo	Cerámica vidriada y pintura	0,53m x0'40m	7103
La Piedad	Pintura-cuadro	Desconocido	S. XVII	Óleo	Lienzo	1m x1,30m	7106
Ecce Homo	Escultura	Desconocido	S. XVII-XVIII	Modelado	Papelón policromado	0,49m x0'47m x0'30m	7107
Palia	Palia	Desconocido	S. XIX	Bordado	Seda rosa, hilos de oro y pedrería	15,5m x15'5m	7111
Título	Objeto	Autor	Época	Técnica	Materia	Medidas	N.º de ficha
Palia	Palia	Desconocido	S. XIX	Bordado	Seda, hilos de oro y puntilla	0,15m x0'15m	7112
Palia	Palia	Desconocido	S. XIX	Bordado	Seda, hilos de oro y puntilla	0,12m x0'12m	7113
Palia	Palia	Desconocido	S. XIX	Bordado	Seda y puntilla de oro	0,14m x0'14m	7114
Palia	Palia	Desconocido	S. XIX	Bordado	Seda, hilos de oro y puntilla	0,15m x0'15m	7115
Palia	Palia	Desconocido	S. XIX	Bordado	Seda, hilos de oro y puntilla	0,17m x0'17m	7116
Palia	Palia	Desconocido	S. XIX	Bordado	Seda, hilos de oro, pedrería y lentejuelas	0,15m x0'15m	7119
Palia	Palia	Desconocido	S. XIX	Bordado	Seda, hilos de oro y seda y orla de oro	0,15m x0'15m	7120
Hijuela	Hijuela	Desconocido	S. XIX	Bordado	Seda, hilos de oro y pedrería	0,12m Diámetro	7122
Conocopio	Conocopio	Desconocido	S. XIX	Bordado	Seda, hilos de oro, perlas y puntilla	0,31m x0'31m	7123
Palia	Palia	Desconocido	S. XIX	Bordado	Tisú de seda y oro	0,14m x0'14m	7126
Santa Ana, la Virgen y el Niño	Pintura-cuadro	Claver, Fray Miguel	S. XVII	Óleo	Lienzo	0,83m x0'64m	7128
Corona	Corona	Desconocido	S. XIX	Cincelado y fundición	Metal plateado	33,5m Diámetro	7130
La Inmaculada	Pintura-cuadro	Desconocido	S. XVIII	Óleo	Lienzo	0,82m x0'62m	7133
El Nazareno	Pintura-cuadro	Desconocido	S. XVIII	Óleo	Lienzo	0,83m x0'62m	7134
Matraca	Matraca	Desconocido	S. XVIII	Ensamblaje	Madera	0,72m x0'71m x0'22m	7135
San Pascual Bailón	Pintura-cuadro	Desconocido	S. XIX	Óleo	Lienzo	0,38m x0'31m	7136
Retablo	Retablo	Desconocido	S. XIX-XX	Fundición	Metal dorado	1,16m x0'50m	7137
Candelabro	Candelabro	Desconocido	S. XIX	Talla y torneado	Madera plateada	1,03m x0'31m	7138
Ángel	Escultura	Desconocido	Mediados S. XVIII	Talla	Madera policromada	0,40m x0'40m x0'20m	7140
San Juan de la Cruz	Litografía	Nesi, Q	S. XIX 1853	Litografía	Papel	0,46m x0'36m	7142
Dolorosa	Escultura	Taller de Olot?	Principios S. XX	Modelado	Pasta de madera policromada	0,35m x0'19m x0'19m	7143
Carraca	Carraca	Desconocido	S. XVIII	Ensamblaje	Madera	0,37m x0'37m	7144
El tránsito de la Virgen	Pintura-cuadro	Desconocido	S. XVIII	Óleo	Lienzo	0,98m x0'77m	7145
Ángel	Escultura	Desconocido	Mediados S. XVIII	Talla	Madera policromada	0,40m x0'40m x0'20m	7146
Gradas	Gradas	Desconocido	S. XVIII	Ensamblaje	Madera dorada y espejos	0,36m x0'63m x0'42m	7147
San Ignacio de Loyola	Pintura-cuadro	Desconocido	S. XVII XVIII	Óleo	Lienzo	0,40m x0'23m	7148
Dolorosa	Imagen de vestir	Desconocido	Principios S. XIX	Talla y ensamblaje	Madera policromada	0,61m Diámetro	7149
Porciuncula	Pintura-cuadro	Desconocido	S. XVII	Óleo	Lienzo	1,46m x1'07m	7150
La Virgen de los Desamparados	Pintura-cuadro	Desconocido	S. XVIII	Óleo	Lienzo	1,01m x0'71m	7151
San Diego de Alcalá repartiendo limosna	Pintura-cuadro	Desconocido	S. XVII	Óleo	Lienzo	0,81m x0'60m	7153
Torno de hilar	Torno	Desconocido	S. XIX	Torneado y ensamblaje	Madera y hierro	0,90m x0'60m	7154
San Joaquín con la Virgen niña	Escultura	De Salazar, Cristóbal	S. XVII 1621	Talla	Madera policromada	0,88m x0'64m x0'25m	7155.00

Título	Objeto	Autor	Época	Técnica	Materia	Medidas	N.º de ficha
San Joaquín	Escultura	De Salazar, Cristóbal	S. XVII 1621	Talla	Madera policromada	0,88m x0'64m x0'25m	7155.01
Candelabro de cirio pascual	Candelabro	Desconocido	S. XVIII	Ensamblaje	Madera policromada	1,67m x0'50m	7156
Virgen niña	Escultura	De Salazar, Cristóbal	S. XVII 1621	Talla	Madera policromada	0,50m x0'21m x0'19m	7155.02
Lámpara	Lámpara	Desconocido	S. XVIII 1747	Cincelado- martilleado	Metal dorado	0,98m x0'39m	7159
San Joaquín y la Virgen niña	Pintura-cuadro	Desconocido	S. XVII	Óleo	Lienzo	1,47m x1'02m	7160
Farol	Farol	Desconocido	S. XIX	Fundición	Metal y cristal	0,67m x0'30m	7161
La sagrada parentela	Pintura-cuadro	Desconocido	S. XVIII 1700	Óleo	Lienzo	1,11m x0'92m	7162
San Pedro de Alcalá	Escultura	Desconocido	S. XVII	Talla	Madera policromada	0,95m x 0'50m x0'22m	7163
Nuestra Señora de Gracia	Pintura-cuadro	Desconocido	S. XVII	Óleo	Lienzo	1,05m x0'82m	7167
Ecce Homo	Pintura-cuadro	Desconocido	S. XVII	Óleo	Lienzo	0,99m x0'74m	7168
Niño Jesús triunfante	Escultura	Desconocido	S. XIX	Talla	Madera policromada	0,85m x0'31m x0'19m	7169.00
Banderola	Banderola	Desconocido	S. XIX	Cincelado	Metal plateado	0,19m x0'19m	7169.01
Frontal	Frontal	Desconocido	Mediados S. XVIII	Óleo y ensamblaje	Pintura y madera dorada	0,86m x2'20m	7171
Frontal	Frontal	Desconocido	S. XVIII	Talla y óleo	Madera dorada y espejos	1,50m x2'28m	7172
Título	Objeto	Autor	Época	Técnica	Materia	Medidas	N.º de ficha
Cristo yacente	Escultura	Desconocido	S. XVII 1602	Talla	Madera policromada	1,70m x0'46m x0'30m	7173
Plinto	Plinto	Desconocido	S. XVIII	Labra	Piedra	0,47m x0'73m x0'49m	7174
Plinto	Plinto	Desconocido	S. XVIII	Labra	Piedra	0,41m x0'79m x0'49m	7175
Placa	Placa	Desconocido	S. XVII	Óleo y ensamblaje	Madera	0,30m x0'40m	7176
Placa	Placa	Desconocido	S. XIX	Óleo	Madera	0,26m x0'38m	7177
San Antonio	Grabado	Kilian, Geor Christofer	S. XVIII	Calcografía	Papel	0,66m x0'50m	7178
Pila	Pila	Desconocido	S. XVIII	Labra	Piedra	0,43m x0'83m x0'64m	7179
Mortero	Mortero	Desconocido	S. XVIII 1744	Labra	Piedra	0,67m x0'74m x0'74m	7180
Inscripción conmemorativa	Inscripción epigráfica	Desconocido	S. XVIII	Labra	Mármol	0,23m x0'40m	7188
Azulejo	Azulejo	Desconocido	S. XVIII	Azulejo	Cerámica vidriada y pintura	0,40m x0'27m	7189
Azulejo	Azulejo	Desconocido	S. XVI 1582	Azulejo	Cerámica vidriada y pintura	0,16m x0'11m	7190
Puerta	Puerta	Desconocido	S. XVII XIX	Ensamblaje y grabado	Madera y placas de plomo	1,99m x1'39m	7191
Llaves	Llaves	Desconocido	S. XVII	Forja	Hierro	0,17m x0'17m El conjunto	7192
Cruz procesional	Cruz	Desconocido	S. XIX	Talla	Pintura	1,86m x0'40m	7193
Soporte de lámpara	Soporte de lámpara	Desconocido	S. XIX	Forja	Hierro	0,38m x0'35m	7194
Soporte de lámpara	Soporte de lámpara	Desconocido	S. XVIII XIX	Forja	Hierro	0,46m x0'31m	7195
Virgen María	Litografía	Desconocido	S. XIX XX	Litografía	Papel	0,58m x0'45m	7198
Cristo	Litografía	Desconocido	S. XIX XX	Litografía	Papel	0,58m x0'45m	7199
Santa Ana enseñando a leer a la Virgen niña	Litografía	Desconocido	Principios S. XX	Litografía	Papel	0,70m x0'54m	7201
Banco de carpintero	Banco	Desconocido	S. XVIII c	Ensamblaje	Madera y hierro	0,79m x1'72m x0'75m	7204
Artesa	Artesa	Desconocido	S. XVI XVII c	Ensamblaje	Madera	0,75m x1'68m x0'61m	7205
Reja	Reja	Desconocido	S. XIX	Forja	Hierro	0,72m x0'72m	7206
Reja	Reja	Desconocido	S. XIX	Forja	Hierro	0,72m x0'79m	7207
Reja	Reja	Desconocido	S. XIX	Forja	Hierro	0,52m x1m	7208
Pilas	Pilas	Desconocido	Mediados S. XVIII	Labra	Piedra	0,63m x0'70m x0'89m	7209
Mesa	Mesa	Desconocido	S. XVII c	Ensamblaje	Madera y clavos acerados	0,65m x1'40m x0'77m	7210
Calentador de planchas	Calentador	Desconocido	S. XIX	Fundición	Hierro	0,45m x0'34m	7211
Candil	Candil	Desconocido	S. XIX	Fundición	Hierro	0,15m x0'10m	7213
Candil	Candil	Desconocido	S. XIX	Fundición	Metal	0,19m x0'08m	7214
Candil	Candil	Desconocido	S. XIX	Fundición	Metal	0,16m x0'08m	7215

Título	Objeto	Autor	Época	Técnica	Materia	Medidas	N.º de ficha
Polea	Polea	Desconocido	S. XIX	Torneado y forja	Madera y hierro	0,35m Diámetro	7216
Polea	Polea	Desconocido	S. XVII XVIII	Ensamblaje	Madera	0,36m x0'56m	7217
Lebrillo	Lebrillo	Alfar murciano	S. XVIII	Cerámica vidriada	cerámica y pintura	0,55m Diámetro	7218
Arcón	Arcón	Desconocido	S. XVIII	Ensamblaje	Madera	0,53m x0'70m	7219
Sacra	Sacra	Desconocido	S. XIX XX	Cincelado y filigrana	Metal dorado	0,40m x0'37m	7220
Sacra	Sacra	Desconocido	S. XIX XX	Cincelado y filigrana	Metal dorado	0,32m x0'18m	7221
Hostiario	Hostiario	Desconocido	S. XIX	Forja, fundición e incisión	Hierro	0,69m x0'16m	7222.00
Grabado	Grabado	Desconocido	S. XIX	Incisión	Hierro	0,16m Diámetro	7222.01
Molde	Molde-plancha-grabado	Desconocido	S. XIX 1866	Forja, fundición e incisión	Hierro	0,37m x0'17m	7223.00
Hostiario	Hostiario	Desconocido	S. XIX	Forja y fundición	Hierro	0,68m x0'17m	7224.00
Grabado	Plancha	Desconocido	S. XIX 1866	Incisión	Hierro	0,17m x0'11m	7223.01
Grabado	Grabado	Desconocido	S. XIX	Incisión	Hierro	0,17m x0'15m	7224.01
Hostiario	Hostiario	Desconocido	S. XIX	Forja, fundición e incisión	Hierro	0,72m x0'21m	7225.00
Grabado	Grabado	Desconocido	S. XIX	Incisión	Hierro	0,10m x0'21m	7225.01
Farol	Farol	Desconocido	S. XIX	Fundición	Metal	0,17m x0'09m	7226
Farol	Farol	Desconocido	S. XIX	Fundición	Metal	0,18m x0'09m	7227
Título	Objeto	Autor	Época	Técnica	Materia	Medidas	N.º de ficha
Fray Antonio Margol de Jesús	Grabado	Desconocido	S. XVIII XIX	Grabado calcográfico	Papel	0,21m x0'15m	7294
Dolorosa	Pintura-cuadro	Desconocido	S. XVIII	Óleo	Lienzo	47,3cm x35'5cm	7298
Ostensorio	Ostensorio	Desconocido	S. XIX	Repujado y cincelado	Chapa de plata	8,3cm x4'5cm	7303
Santa Agueda	Pintura-cuadro	Desconocido	Finales S. XVIII Princ. S. XIX	Óleo	Lienzo	50,5cm x38'5cm	7305
Crucificado	Escultura	Desconocido	S. XVIII	Talla y policromía	Madera	14,3cm x14'8cm	7306
Santa Rosa de Lima	Pintura-cuadro	Fernández, Juan (Atribuido)	Último tercio S. XVIII	Óleo	Lienzo	140cm x76cm	7307
Virgen de la Soledad	Pintura-cuadro	Desconocido	S. XVIII	Óleo	Lienzo	59,5cm x46'5cm	7308
Anunciación	Pintura-cuadro	Desconocido	Mediados S. XVIII	Óleo	Lienzo	148cm x199cm	7309
Ángel	Escultura	Desconocido	S. XVIII 1756	Talla y policromía	Madera	54,5cm x47cm x21cm	7311
Ángel	Escultura	Desconocido	S. XVIII 1756	Talla y policromía	Madera	63cm x44cm x20cm	7312
Ángel	Escultura	Taller de Fernández Caro	Segunda mitad S. XVIII	Talla y policromía	Madera	37,5cm x23cm x13cm	7313
Ángel	Escultura	Taller de Fernández Caro	Segunda mitad S. XVIII	Talla y policromía	Madera	38cm x24,5cm x14cm	7314
Ángel	Escultura	Taller de Fernández Caro	Segunda mitad S. XVIII	Talla y policromía	Madera	40cm x24cm x16cm	7315
Santa Ana	Pintura-cuadro	Desconocido	S. XIX	Óleo	Lienzo	93cm x71cm	7316
Santa Ana	Pintura-cuadro	Desconocido	S. XIX	Óleo	Lienzo	77cm x59,5cm	7317
Niño Jesús	Escultura	Desconocido	S. XVII 1659	Talla y policromía	Madera	60,5cm x31cm x9cm	7318
Peana con escudo de los trinitarios y querubines	Peana	Desconocido	S. XVIII	Talla y dorado	Madera	24cm x32cm x17cm	7319
El Salvador	Pintura-cuadro	Desconocido	S. XVIII	Óleo	Lienzo	104cm x83cm	7320
La Virgen	Pintura-cuadro	Desconocido	S. XVIII	Óleo	Lienzo	104cm x83cm	7321
San Antonio de Padua	Escultura	Esteve, Francisco	S. XVIII 1755	Talla y policromía	Madera	52cm x35cm x17cm	7322
Crucificado	Escultura	Escuela de Francisco Salzillo	S. XVIII	Talla y policromía	Madera	57cm x41cm x11,5cm	7323
Cabeza de San Antonio de Padua	Escultura	Escuela de Francisco Salzillo	Segunda mitad S. XVIII	Talla y policromía	Madera	12cm x9,5cm x11cm	7324
Magdalena	Escultura	Desconocido	S. XVIII	Talla y policromía	Madera	22,2cm x10cm x6'5cm	7325
Virgen de las Angustias	Escultura	Desconocido	S. XIX	Labra y policromía	Barro	5,2cm x3'3cm x0'8cm	7326
Crucificado	Escultura	Desconocido	S. XVII	Talla y policromía	Madera	25,2cm x8'2cm x4'5cm	7327
San Antonio de Padua	Escultura	Poulon, A	Finales S. XIX	Fundición	Bronce	15,5cm x5'5cm x5'5cm	7328
Crucificado	Escultura	Desconocido	S. XVI	Talla y policromía	Madera	50cm x38cm x9cm	7329

Título	Objeto	Autor	Época	Técnica	Materia	Medidas	N.º de ficha
Ángel	Escultura	Desconocido	S. XVII	Talla y policromía	Madera	45,5cm x35cm x17cm	7330
San Pascual Bailón	Pintura-cuadro	Desconocido	S. XVIII	Óleo	Lienzo	167cm x104cm	7332
Inmaculada	Pintura-cuadro	Desconocido	S. XVII	Óleo	Lienzo	72cm x61cm	7333.00
Marco	Marco	Desconocido	S. XVII	Talla, ensamblaje, dorado y policromía	Madera	91cm x72cm	7333.01
Virgen de la Fuensanta	Pintura-cuadro	Desconocido	Segunda mitad S. XVIII	Óleo	Lienzo	75cm x31cm	7334
San Francisco de Asís	Pintura-cuadro	Desconocido	S. XIX	Óleo	Lienzo	81cm x60cm	7335
Virgen del Carmen	Pintura-cuadro	Desconocido	S. XVIII	Óleo	Lienzo	76cm x102cm	7336
San José	Pintura-cuadro	Desconocido	Segunda mitad S. XIX	Óleo	Lienzo	54cm x42cm	7337
Azulejos	Azulejos	Desconocido	Segunda mitad S. XVIII	Molde y policromía	Arcilla	40cm x40cm	7338
Dolorosa ante el sepulcro	Pintura-cuadro	Desconocido	S. XVII	Óleo	Lienzo	71cm x35cm	7339
Virgen de las Nieves	Pintura-cuadro	Fernández, Juan	Último tercio S. XVIII	Óleo	Lienzo	60cm x42cm	7340
Virgen del Rosario	Pintura-cuadro	Desconocido	Segunda mitad S. XVII	Óleo	Lienzo	104cm x76cm	7341
Jesús y la samaritana	Litografía-cuadro	Desconocido	S. XIX	Impresión	Papel	81cm x62cm	7342
San Antonio	Pintura-cuadro	Desconocido	S. XVII	Óleo	Lienzo	80cm x54cm	7343
Texto con firma de Fray Maldonado	Grabado-cuadro	Desconocido	Finales S. XVII	Grabación	Papel	13cm x21cm	7344
Carraca	Carraca	Desconocido	S. XVIII XIX	Desvastación	Madera y cuero	?	7347
Carraca	Carraca	Desconocido	S. XIX	Torneado	Madera	25cm x7cm	7348
Título	Objeto	Autor	Época	Técnica	Materia	Medidas	N.º de ficha
Escribanía	Escribanía	Desconocido	S. XIX	Moldeado y fundición	Metal plateado	5cm x24cm x15cm	7352
Huida a Egipto	Pintura-cuadro	Desconocido	S. XIX	Óleo	Lienzo	80cm x59cm	7353
Corona de Niño Jesús	Corona imperial	Desconocido	Mediados S. XVIII	Cincelado y repujado	Plata	24cm x12cm x8cm	7388
Nimbo	Nimbo	Desconocido	S. XIX	Repujado y cincelado	Plata	22cm Diámetro	7389
Copa	Copa	Desconocido	S. XIX	Soplado y fundido	Vidrio	17cm x7,5cm	7390
Sagrario	Sagrario	Carreras, Juan	Principios S. XVII	Talla, ensamblaje y dorado	Madera	64cm x56cm x33cm	7402.00
Salvador Eucarístico	Pintura-tabla	Clavel, Miguel	Principios S. XVII 1609	Óleo	Tabla	34cm x25cm	7402.01
Cruz de Caravaca con los ángeles del apareamiento	Cruz	Desconocido	S. XVIII	Fundición	Bronce	13cm x5,5cm	7403
Llave	Llave	Desconocido	S. XV	Forja	Hierro	28cm x7,5cm	7425
Llave	Llave	Desconocido	S. XVI	Forja	Hierro	30cm x11cm	7426
Portapaz con emblema franciscano	Portapaz	Desconocido	S. XIX	Relevado y recortado	Hoja de lata	16cm x11cm	7427
Casulla rosa	Casulla	Desconocido	Segunda mitad S. XVIII	Brocado	Espolín de plata y seda	120cm x70cm	7434
Estola roja	Estola	Desconocido	Segunda mitad S. XVIII	Brocado	Espolín de plata y seda	245cm x16cm	7435
La Inmaculada	Pintura-cuadro	Desconocido	S. XIX	Óleo	Lienzo	80cm x59cm	7436
Niño Jesús meditando sobre la Pasión	Pintura-cuadro	Desconocido	S. XIX	Óleo	Lienzo	80cm x59cm	7437
San Luis Gonzaga	Pintura-cuadro	Desconocido	S. XIX	Óleo	Lienzo	80cm x59cm	7438
Corazón de Jesús	Pintura-cuadro	Desconocido	S. XIX	Óleo	Lienzo	80cm x59cm	7439
Palia roja	Palia	Desconocido	S. XVIII	Bordado	Tafetán e hilos metálicos	34cm x34cm	7445
Librería	Librería	Desconocido	Finales S. XVIII	Talla y ensamblaje	Madera	260cm x1200cm x37cm	7449
Piano	Piano	Bernareggi Gasso y Cia	Finales S. XIX	Talla, ensamblaje y fundición	Madera y bronce	150cm x134cm x64cm	7450

ANEXO II

Delimitación del entorno afectado

El monasterio de Santa Ana se encuentra situado a unos cinco kilómetros al sur de Jumilla, en la zona conocida como Rincón de Santa Ana, e inscrito en un triángulo imaginario cuyos lados corresponderían a los siguientes caminos: al Oeste, de Rambletas; al Este, del Puntalico a la Cuesta de las Carihuelas, y al Sur, del Rincón.

Según documentación proporcionada por el Ayuntamiento de Jumilla, plano de situación forestal respecto de los mojoneros del mismo, el paraje se localiza en el plano denominado Rambla del Judío, monte número 99, escala 1/10.000.

El entorno de protección viene definido por una envolvente poligonal que parte del punto número 1 formado por la intersección de una carretera vecinal con el camino de acceso desde Jumilla al monasterio de Santa Ana y que corresponde a las siguientes coordenadas U.T.M.: 647080/4256890; continúa, en el sentido de las agujas del reloj, en dirección este por la citada carretera vecinal hasta una nueva intersección, definida por las coordenadas U.T.M.; punto número 2: 647450/4256760; a partir de la cual seguimos por una línea imaginaria que rodea el conjunto del monasterio de Santa Ana por las vertientes de los montes contiguos y que se expresan por los siguientes puntos, igualmente en coordenadas U.T.M.:

- Punto número 3: 647650/4256230
- Punto número 4: 647520/4256070
- Punto número 5: 647820/4255350
- Punto número 6: 647990/4255030
- Punto número 7: 647830/4254440
- Punto número 8: 647720/4254250
- Punto número 9: 647520/4254350
- Punto número 10: 647250/4254240
- Punto número 11: 647040/4254390
- Punto número 12: 646420/4254300
- Punto número 13: 646130/4254620
- Punto número 14: 646410/4255360
- Punto número 15: 646650/4255720
- Punto número 16: 646890/4255680
- Punto número 17: 646890/4255840
- Punto número 18: 646650/4256590.

Desde el punto número 18 y por la mencionada carretera vecinal discurre hasta el punto de partida.

En este entorno, de acuerdo con los datos registrados en la Carta Arqueológica Regional, están incluidos los siguientes yacimientos arqueológicos:

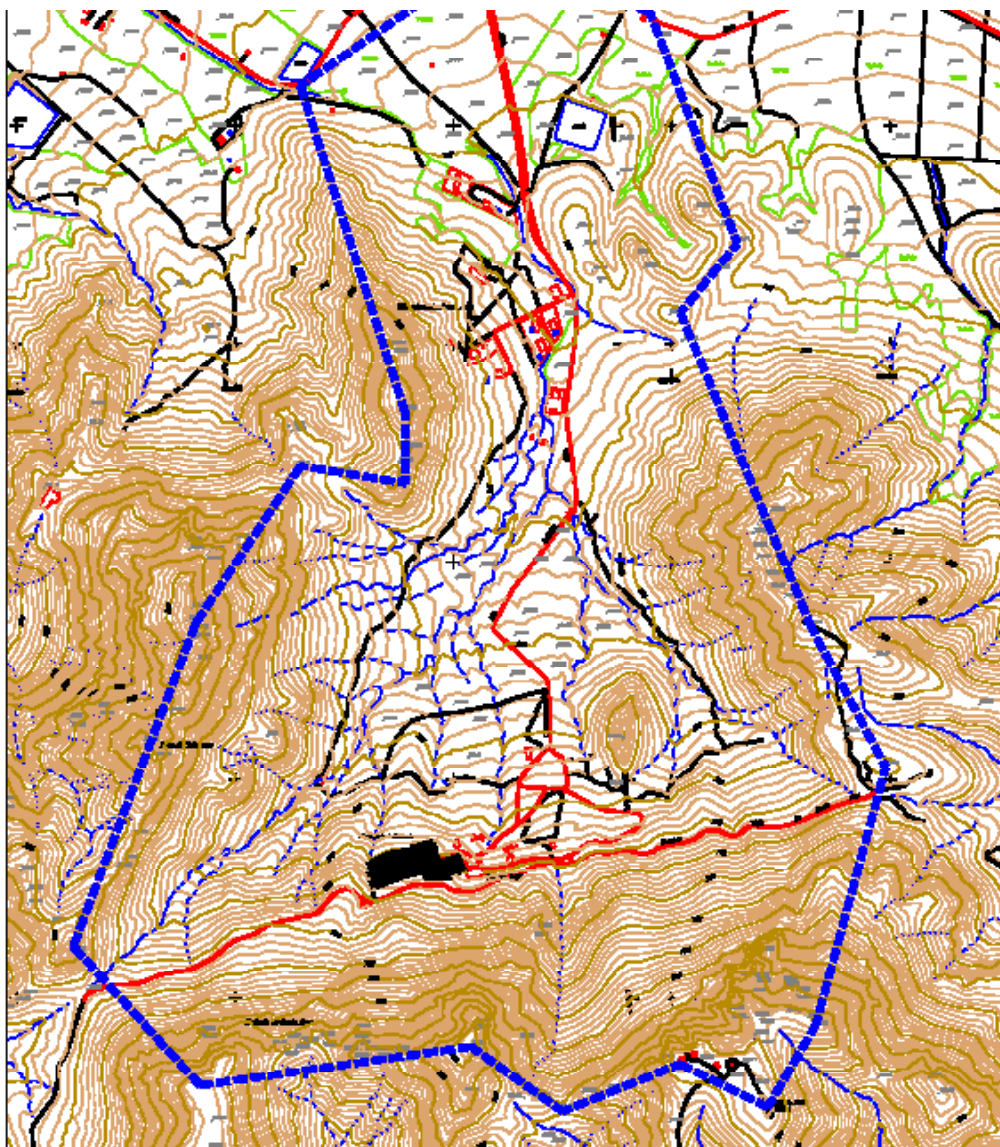
Yacimiento	Cultura	UTM: X	UTM: Y
Ana, Cerrico de Santa	Argárico	647400	4255100
Ana, Collado de Santa	Ibérico	646937	4255467
Ana, Collado Norte de Santa	Epipaleolítico	646511	4255529
Coimbra Barranco Ancho, Santuario de	Ibérico	646902	4255703
Maestre, Sitio de El	Bronce tardío y final	646500	4255400
Santa Ana, Calzada romana de		647896	4254969


Se ha de señalar que dicho entorno de protección se solapa por su lado occidental con la Zona Arqueológica de Coimbra del Barranco Ancho, declarada por Decreto n.º 19/2000, de 13 de abril (BORM n.º 96, de 26 de abril de 2000), de manera que varios de estos yacimientos están incluidos en los dos ámbitos de protección.

En concreto, el Santuario Ibérico de Coimbra del Barranco Ancho y Collado Norte de Santa Ana están integrados en la Zona Arqueológica de Coimbra y parcialmente en el entorno de protección del Monasterio de Santa Ana, en tanto que El Collado de Santa Ana y El Sitio de El Maestre están integrados por completo en ambas áreas de protección.

Este entorno está justificado por constituir su entorno visual y ambiental en el que cualquier intervención puede suponer una alteración de las condiciones de percepción del bien y del carácter del espacio que lo rodea.

Todo ello según plano adjunto



 <p> Región de Murcia Consejería de Cultura y Turismo Dirección General de Bienes Arles y Bienes Culturales </p>	Servicio de Patrimonio Histórico
	EXPEDIENTE DE DECLARACIÓN DE BIEN DE INTERÉS CULTURAL
	MONASTERIO DE SANTA ANA (JUMILLA)
Plano de delimitación DEL ENTORNO DE PROTECCIÓN	